

# VANGUARD

## VP 72Gs2



由以下独家经销：

PLM 管道机械



您管道解决方案的全球合作伙伴



# VP 72Gs2 铺管机

VP72G 型吊管机是久经考验的卡特彼勒底盘与Vanguard公司上装系统的有效组合，操作与维护非常方便。此吊管机经济实用，具有40吨的起吊能力，完全符合卡特彼勒的品质要求。

## 绞盘系统

- 吊杆与吊钩分别由各自液压绞盘驱动
- 液压弹簧式制动器使运转平稳，并能稳定的保持吊杆与吊钩的位置
- 模块化的设计使配件更换迅速、现场维护与测试方便
- 吊杆与吊钩无级变速控制，操作精确
- 配备快速落钩功能，能在紧急情况下实现快速落钩，确保安全
- 独立的外配刹车释放系统可在发动机或液压系统失效时仍能落下重物



## 吊杆

- 标配方管构造的6.1米 (20英尺) 吊臂
- 可更换的吊杆安装轴承
- 高抗拉强度的钢结构
- 结构轻便，提高有效负载
- 使用寿命长



## 吊杆与吊钩

- 重型吊钩与吊杆滑轮组，维修性能好
- 吊钩锻造而成，配有安全挡销与人性化的手柄
- 球墨铸铁滑轮组
- 高性能钢丝绳柔韧性好、强度高，抗压性能好





## 配重

- 配重由液压驱动，能更好的保持机器平衡，结构更加紧凑
- 配重油缸依履带的外形而设计，方便运输
- 与配重油缸一体的平衡阀保证了意料之外的油缸动作，尤其是运输过程中
- 机械式的配重锁止机构，保证运输工程中配重不会自行打开，确保安全



## 牵引机构

- 坚固的牵引机构可安装多种附件
- 可靠的榫头-螺栓设计可用于连接牵引车或假土器连接



## 动力系统

卡特彼勒 D7G 系列2 履带式推土机是VP72G 型吊管机的基础。VP72G 型吊管机由3306 直喷式涡轮增压中冷柴油发动机驱动。具有以下特点：

- 六缸、四冲程柴油发动机提供每分钟2,000 转时150 千瓦（202 马力）飞轮净功率
- 直喷控制燃油消耗以保持每单位的柴油燃烧效率
- 提供最佳的马力重量比以减少周期时间
- 在海拔4100 米（13,450 英尺）以下时无需重新调整即可保持额定功率





## 离合器与刹车系统

通过结合某一侧的端车离合器来“锁”住某一个方向，以实现向左或右转向。

- 转向离合器由液压驱动；多盘湿式离合器无需调整
- 液压驱动，油冷却，带式制动器
- 离合器与刹车可作为一套设备进行检修
- 操作手柄位于操作员左手侧，可同时进行离合器的解除和转向控制
- 换向与换挡操作杆(2)与转向操作杆(1)非常靠近，便于操作

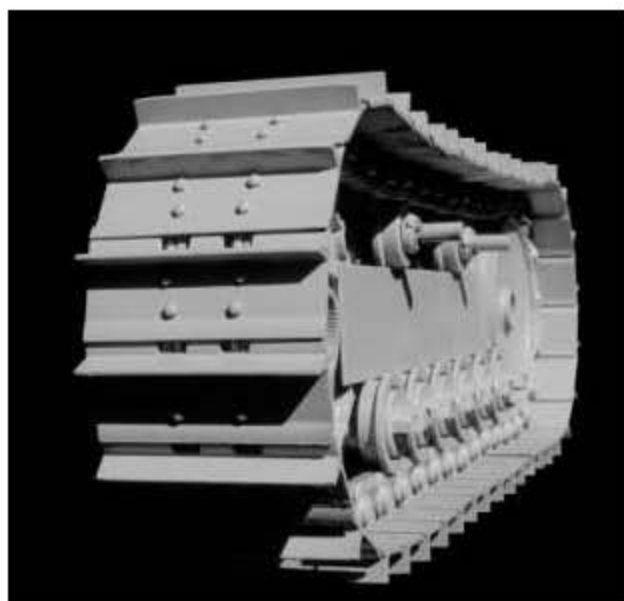


## 控制

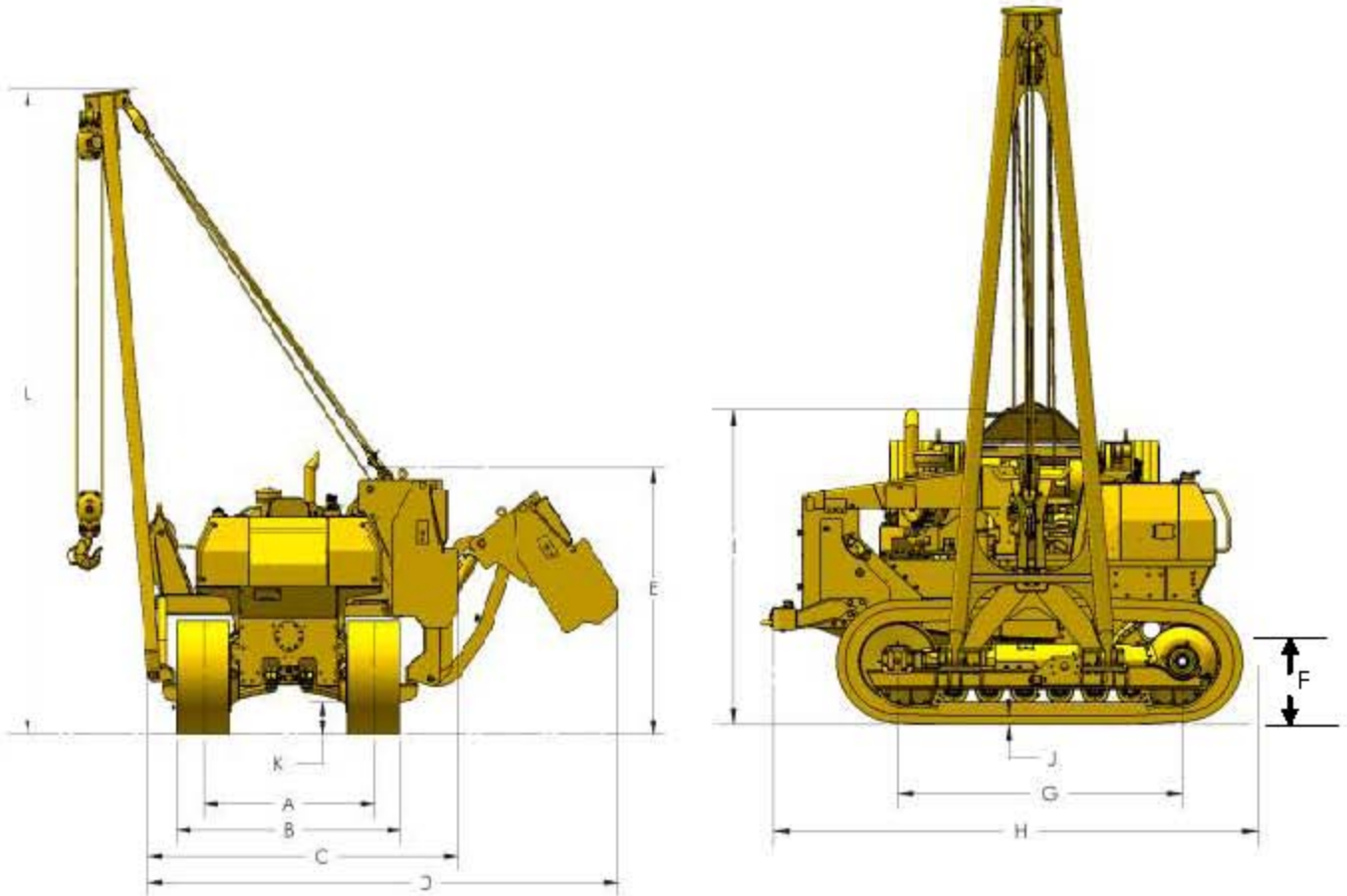
- 将换向，换挡和转向整合在一个控制系统
- 这些操作可以由一个手来完成，使操作更舒适，控制更精确
- 操控性好，可同时操作吊臂与吊钩，轻易实现精确控制

## 底盘系统

- 加强的箱形框架构造安装在履带支重轮框架上
- 终身免维护支重轮
- 每侧有六个履带支重轮与两个托链轮
- 采用固定履带框架以保持和提升重物时整机稳定
- 610 毫米 (24 英寸) 单片履带板
- 密封的履带连接销时刻保持润滑，消除内部的轴承磨损
- 两片式主链节使履带易于拆卸和安装
- 可调节的液压履带张紧器，便于调节合适的履带张紧度
- 分段的履带节，便于更换与维修



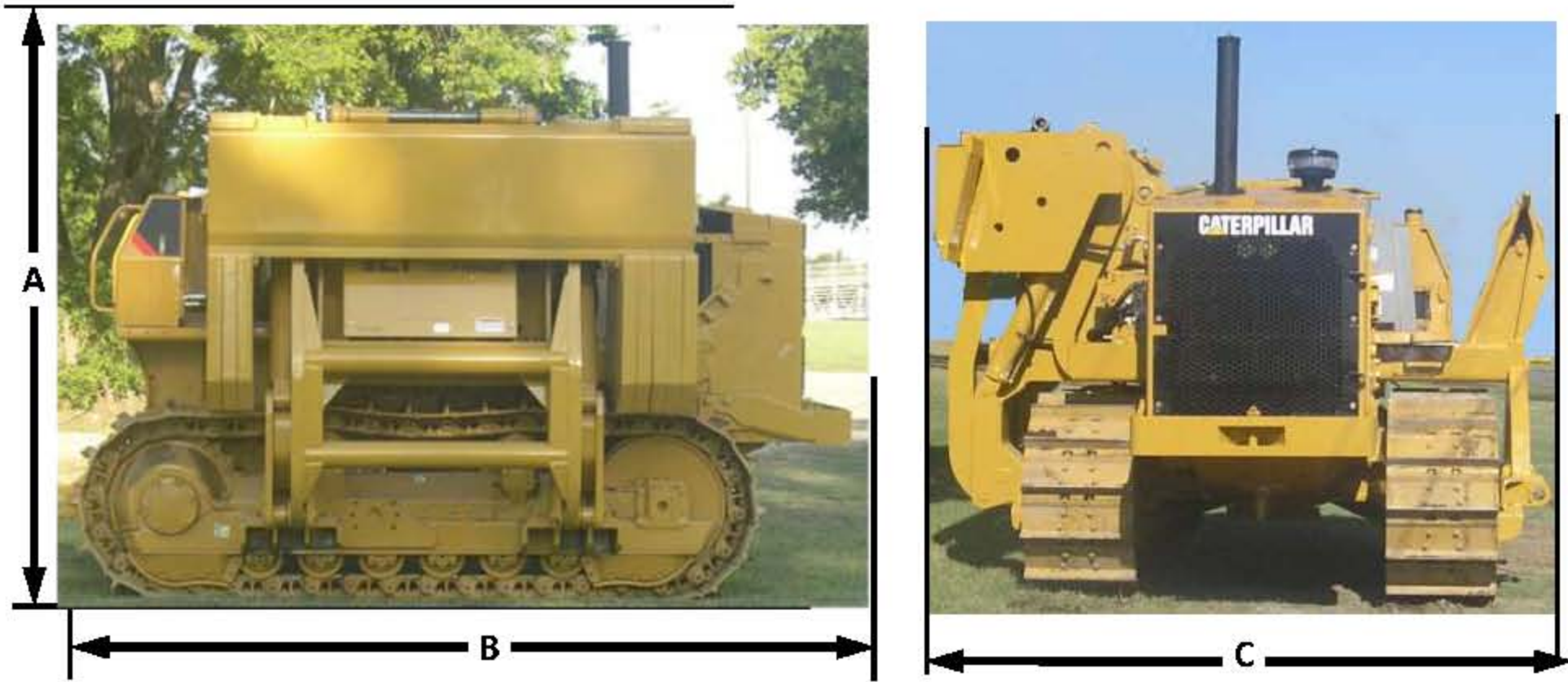
# 尺寸



A	履带轨距	1981 毫米	78 英寸	G	地面上履带长度 工作长度-包括牵引机	2718 毫米	107 英寸
B	推土机-履带宽度 配有 24 英寸 (610 毫米)	2591 毫米	102 英寸	H	构	4623 毫米	182 英寸
C	吊管机宽度 - 除去吊杆	3658 毫米	144 英寸	I	排气烟囱高度	3050 毫米	10 ft
D	吊管机宽度 - 配重展开	5454 毫米	214.7 英寸	J	履带高	84 毫米	3.3 英寸
E	机身高度- 地面到绞车顶部	2819 毫米	111 英寸	K	离地间隙(SAE J1234)	349 毫米	13.7 英寸
F	牵引机构高度 - 到 U 型连接钩中心	540 毫米	21.25 英寸	L	吊杆高度- 履带承重轮边缘到吊 钩中心(SAE)4 英尺 (1.22 米)	6833 毫米	269 英寸



## 标准运输规格



标准机械的大约工作重量，包括吊臂和吊钩 <sup>1</sup>	29910 千克 (65940 磅)
标准机械的大约运输重量，包括吊臂和吊钩 <sup>2</sup>	29593 千克 (65240 磅)
6.1m 吊杆重量	1174 千克 (2585 磅)
吊钩 (钩子，滑轮组，销子) 重量	234 千克 (515 磅)
不包括吊杆的机器高(A)	3050 毫米 (10 英尺)
机器长度 (B)	4623 毫米 (15 英尺 2 英寸)
不包括吊杆的机器宽 (C)	3658 毫米 (12 英尺)
包括吊杆的机器高	6833 毫米 (22 英尺 5 英寸)
机器离地间隙	349 毫米 (1 英尺 1-3/4 英寸)

<sup>1</sup> 工作重量: 包括润滑油、防冻液, 100%燃料、液压控制部件与液压油、倒车警报器、安全带、610 毫米 (24 英寸)履带板、牵引机构、配重、吊杆与滑轮组及钢丝绳、与操作员。

<sup>2</sup> 运输重量: 包括润滑油、防冻液, 10%燃料、液压控制部件与液压油、倒车警报器、安全带、610 毫米 (24 英寸)履带板、牵引机构、配重、和滑轮组及钢丝绳。



## 绞车尺寸

	吊钩		吊杆	
滚筒直径	10.0 英寸	254.0 毫米	8.5 英寸	215.9 毫米
轮缘直径	19.0 英寸	482.6 毫米	16.0 英寸	406.4 毫米
滚筒长度	17.0 英寸	431.8 毫米	10.0 英寸	254.0 毫米
容量-¾英寸 (19.05 毫米) 直径	407.0 英尺	124.0 毫米	170.0 英尺	51.8 毫米

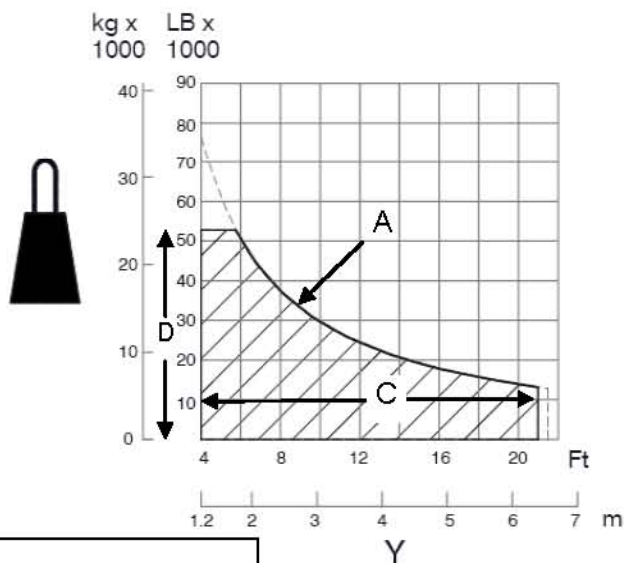
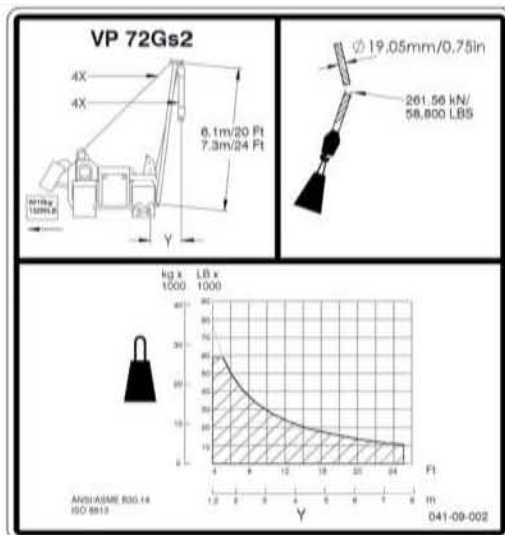
## 绞车速度

(额定线速, 空载)	吊钩速度		吊杆线速	
空滚筒 572	高 300 英尺/分钟	91.4 m/分钟	241 英尺/分钟	73.4 m/分钟
	低 155 英尺/分钟	47.2 m/分钟		

## 安全性能

- 吊杆与吊钩分别由各自液压绞盘驱动
- 液压弹簧式制动器使运转平稳，并能稳定的保持吊杆与吊钩的位置
- 吊杆与吊钩无级变速控制，操作精确
- 配备快速落钩功能，能在紧急情况下实现快速落钩，确保安全
- 独立的外配刹车释放系统可在发动机或液压系统失效时仍能落下重物

# 起重能力



VP72G 吊管机	
钢丝绳直径	19.05 毫米 ( 0.75 英寸)
钢丝绳最小拉断强度	261.56 千牛(58,800 磅)
4 股 吊钩钢丝绳	
4 股 吊杆钢丝绳	
配重重量	6015 千克 ( 13260 磅)
标准吊杆长度	6.1 米 (20 英尺)
机器总工作重量	29910 公斤 (65940 磅)

以下根据标准 ANSI/ASME B30.14, ISO 8813: 1992:  
 (A) 额定提升能力  
 (Y) W12 吊臂外伸距离  
 (C) 额定工作范围  
 (D) 最大提升力范围

## 用途

本设备为 ISO 6165:2001中定义的吊管机。本设备用于如下作业：通过安装在侧面的吊臂提升，抓取和排列管子。

## 使用与构造上的限制

最大提升能力为 40820 千克 (90,000 磅)。

在保持良好润滑的条件下的最大前后坡度为 45 度。

经卡特彼勒公司授权制造。

Cat 与Caterpillar 为卡特彼勒公司注册商标。

所有使用的标志都经卡特彼勒公司许可。

材料与规格如有变化恕不预先通知

由以下独家经销:



您的管道解决方案的全球合作伙伴